

C/MALAYSIA

VIVIENDA

Esc 9 - Bajo A

TIPOV3D_6

SUP. CONSTRUIDA TOTAL 92,70 m²

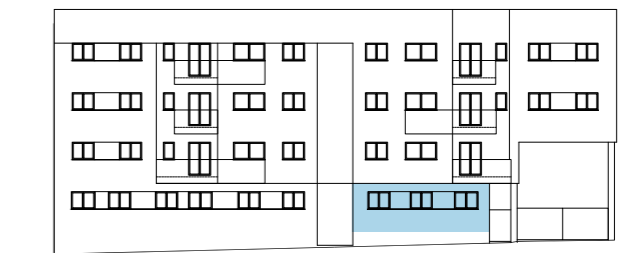
SUPERFICIE ÚTIL INTERIOR **70,60 m²**

SUPERFICIE ÚTIL EXTERIOR **11,79 m²**

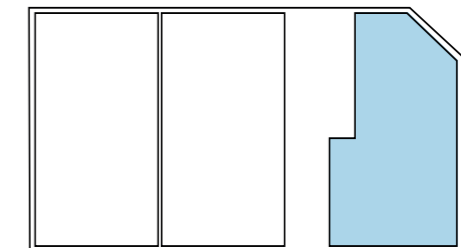
SUPERFICIE ÚTIL BOJA* **76,50 m²**

UBICACIÓN

UBICACIÓN EN ALZADO



BLOQUE 9



C/MALAYSIA



UBICACIÓN EN PLANTA

El presente documento es provisional y puede estar sujeto a modificaciones derivadas del proyecto de edificación debidamente visado. Todo el mobiliario, incluido el de la cocina es meramente orientativo. Documento no contractual.

*BOJA: Boletín Oficial de la Junta de Andalucía

