

C/MALAYSIA



VIVIENDA  
**Esc 9 - Tercero D**  
TIPOV3D\_2

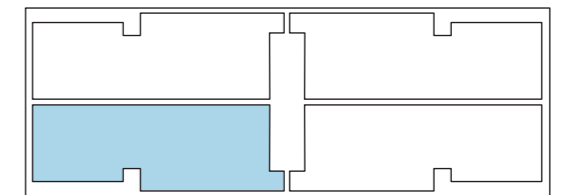
<b>SUP. CONSTRUIDA TOTAL 107,66 m<sup>2</sup></b>	
SUPERFICIE ÚTIL INTERIOR	<b>81,02 m<sup>2</sup></b>
SUPERFICIE ÚTIL EXTERIOR	<b>4,61 m<sup>2</sup></b>
SUPERFICIE ÚTIL BOJA*	<b>83,33 m<sup>2</sup></b>

UBICACIÓN

UBICACIÓN EN ALZADO



BLOQUE 9



C/MALAYSIA



UBICACIÓN EN PLANTA

El presente documento es provisional y puede estar sujeto a modificaciones derivadas del proyecto de edificación debidamente visado. Todo el mobiliario, incluido el de la cocina es meramente orientativo. Documento no contractual.

\*BOJA: Boletín Oficial de la Junta de Andalucía