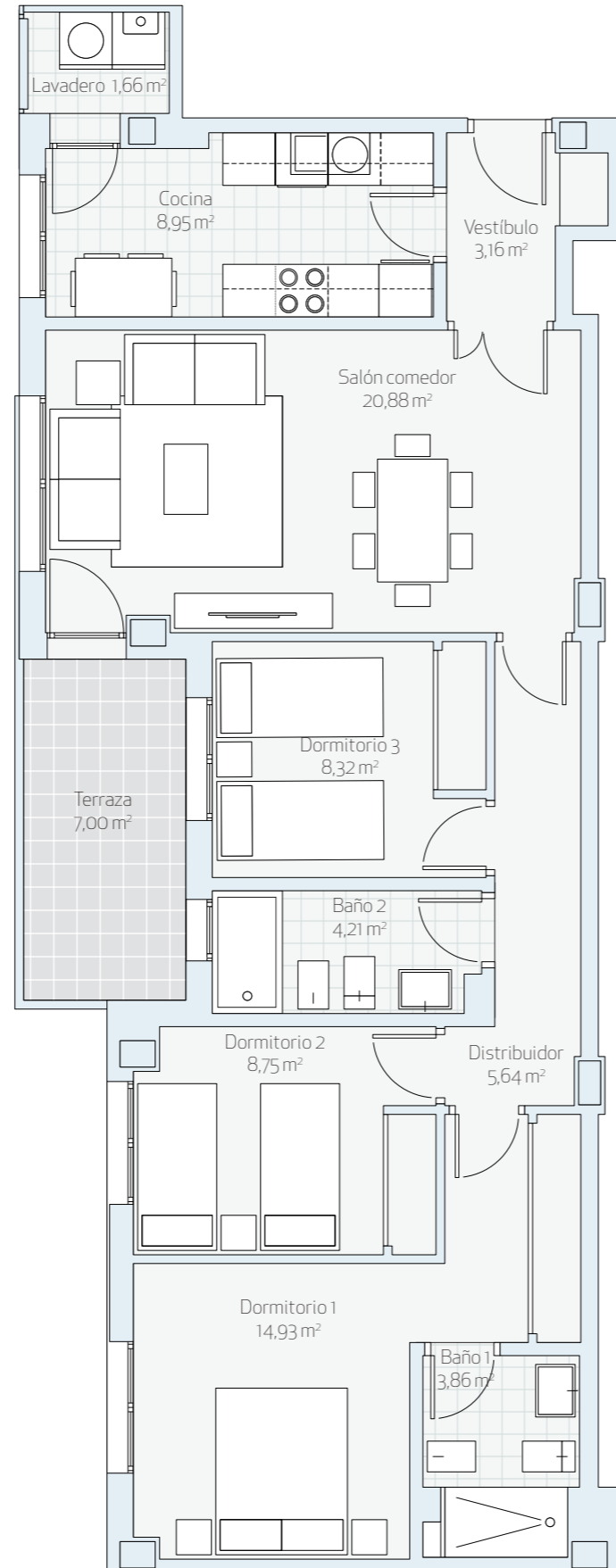


ZONA COMÚN

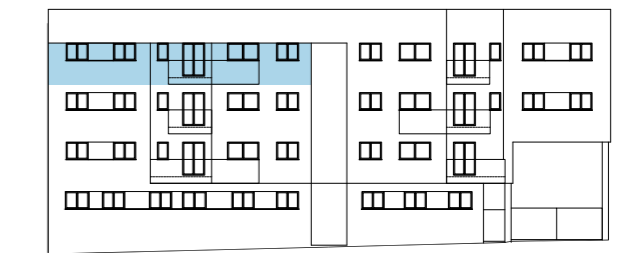


VIVIENDA
Esc 9 - Tercero C
TIPOV3D₃

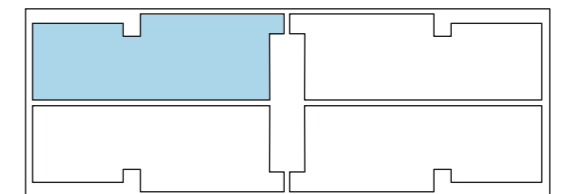
SUP. CONSTRUIDA TOTAL 107,12 m²	
SUPERFICIE ÚTIL INTERIOR	80,36 m²
SUPERFICIE ÚTIL EXTERIOR	7,00 m²
SUPERFICIE ÚTIL BOJA*	83,86 m²

UBICACIÓN

UBICACIÓN EN ALZADO



BLOQUE 9



C/MALAYSIA



UBICACIÓN EN PLANTA

El presente documento es provisional y puede estar sujeto a modificaciones derivadas del proyecto de edificación debidamente visado. Todo el mobiliario, incluido el de la cocina es meramente orientativo. Documento no contractual.

*BOJA: Boletín Oficial de la Junta de Andalucía