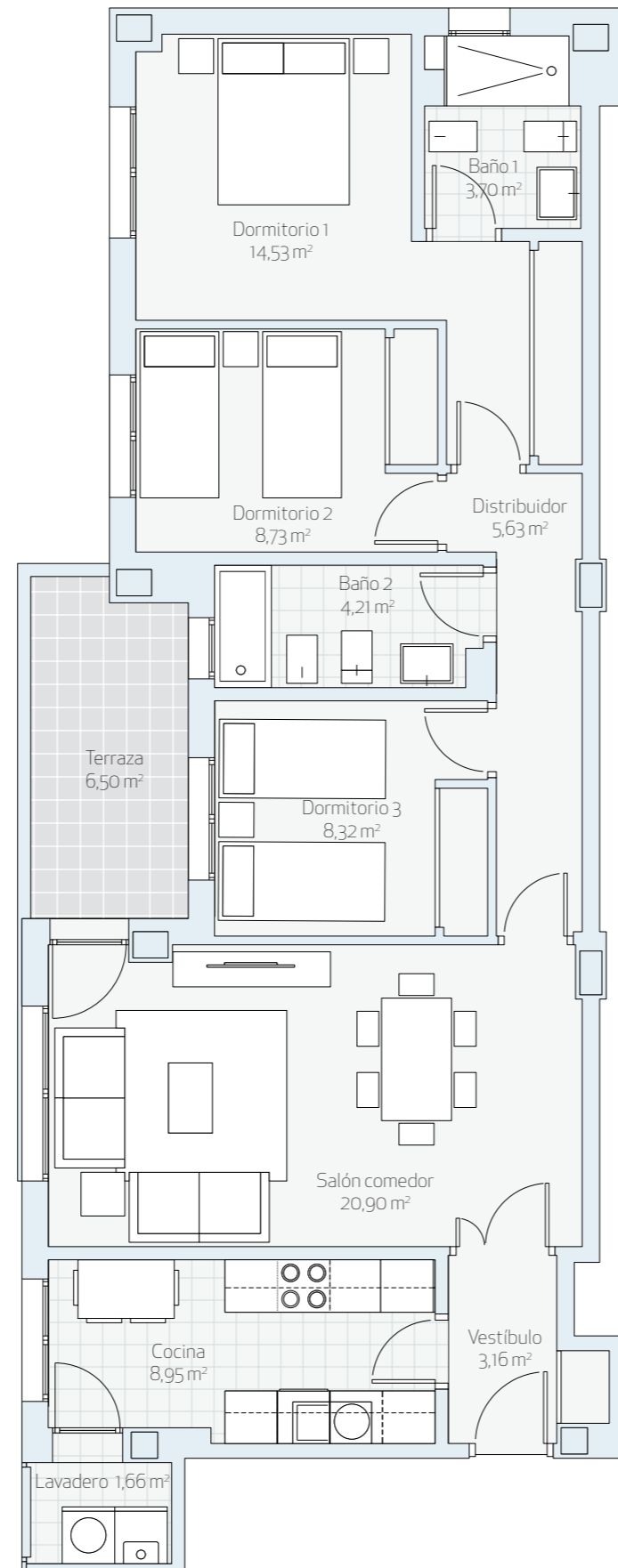


ZONA COMÚN



VIVIENDA

Esc 9 - Segundo B

TIPOV3D_3"

SUP. CONSTRUIDA TOTAL 107,70 m²

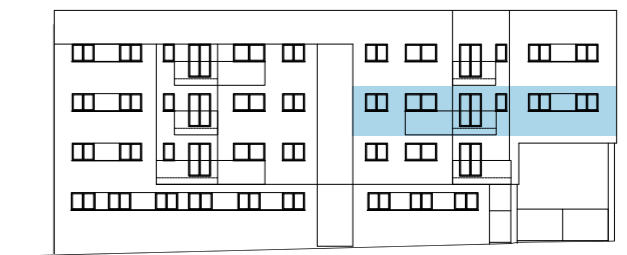
SUPERFICIE ÚTIL INTERIOR **79,79 m²**

SUPERFICIE ÚTIL EXTERIOR **6,50 m²**

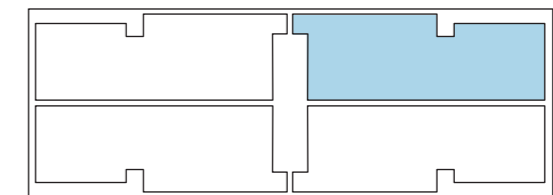
SUPERFICIE ÚTIL BOJA* **83,04 m²**

UBICACIÓN

UBICACIÓN EN ALZADO



BLOQUE 9



C/MALAYSIA



UBICACIÓN EN PLANTA

El presente documento es provisional y puede estar sujeto a modificaciones derivadas del proyecto de edificación debidamente visado. Todo el mobiliario, incluido el de la cocina es meramente orientativo. Documento no contractual.

*BOJA: Boletín Oficial de la Junta de Andalucía