

C/MALAYSIA

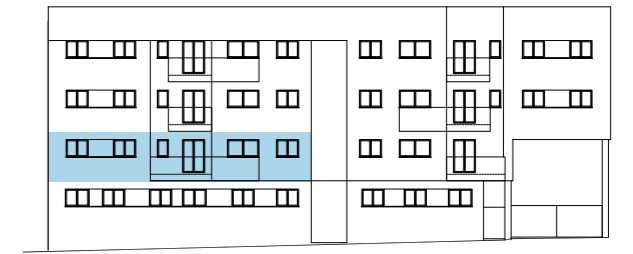


VIVIENDA
Esc 9 - Primero C
TIPOV3D_2

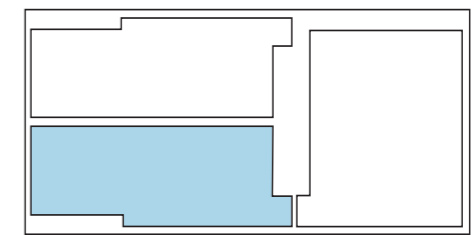
| | |
|------------------------------|-----------------------------|
| SUP. CONSTRUIDA TOTAL | 107,66 m² |
| SUPERFICIE ÚTIL INTERIOR | 81,02 m ² |
| SUPERFICIE ÚTIL EXTERIOR | 6,93 m ² |
| SUPERFICIE ÚTIL BOJA* | 84,49 m ² |

UBICACIÓN

UBICACIÓN EN ALZADO



BLOQUE 9



C/MALAYSIA



UBICACIÓN EN PLANTA

El presente documento es provisional y puede estar sujeto a modificaciones derivadas del proyecto de edificación debidamente visado. Todo el mobiliario, incluido el de la cocina es meramente orientativo. Documento no contractual.

*BOJA: Boletín Oficial de la Junta de Andalucía