

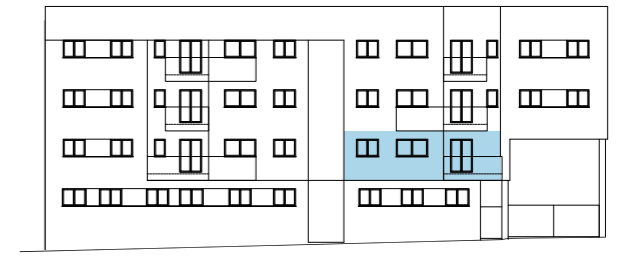
C/MALAYSIA

VIVIENDA
Esc 9 - Primero A
TIPOV4D₉

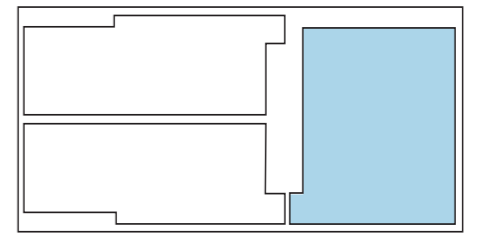
SUP. CONSTRUIDA TOTAL	133,54 m²
SUPERFICIE ÚTIL INTERIOR	98,73 m ²
SUPERFICIE ÚTIL EXTERIOR	6,43 m ²
SUPERFICIE ÚTIL BOJA*	101,95 m ²

UBICACIÓN

UBICACIÓN EN ALZADO



BLOQUE 9



C/MALAYSIA



UBICACIÓN EN PLANTA

El presente documento es provisional y puede estar sujeto a modificaciones derivadas del proyecto de edificación debidamente visado. Todo el mobiliario, incluido el de la cocina es meramente orientativo. Documento no contractual.

*BOJA: Boletín Oficial de la Junta de Andalucía