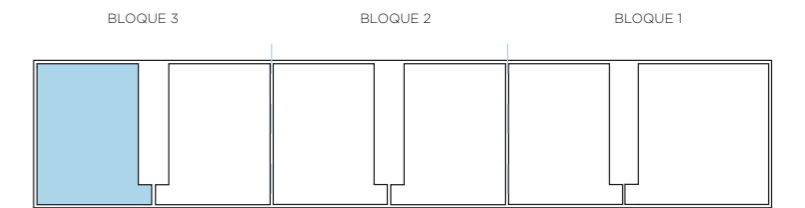
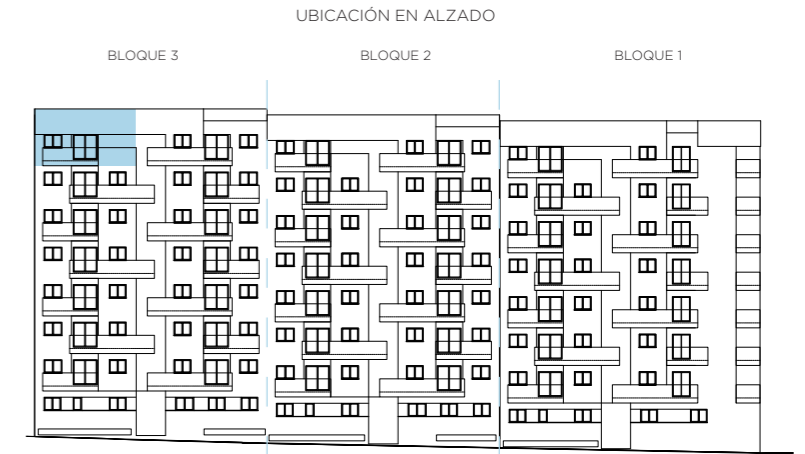


VIVIENDA
Esc 3 - Séptimo B
TIPO V3D_9J

SUP. CONSTRUIDA TOTAL 108,72 m²

SUPERFICIE ÚTIL INTERIOR	81,18 m²
SUPERFICIE ÚTIL EXTERIOR	44,50 m²
SUPERFICIE ÚTIL BOJA*	89,30 m²

UBICACIÓN



C/BIRMANIA



UBICACIÓN EN PLANTA

El presente documento es provisional y puede estar sujeto a modificaciones derivadas del proyecto de edificación debidamente visado. Todo el mobiliario, incluido el de la cocina es meramente orientativo. Documento no contractual.

*BOJA: Boletín Oficial de la Junta de Andalucía