

VIVIENDA
Esc 3 - Séptimo A
TIPO V3D_9

SUP. CONSTRUIDA TOTAL 108,72 m²

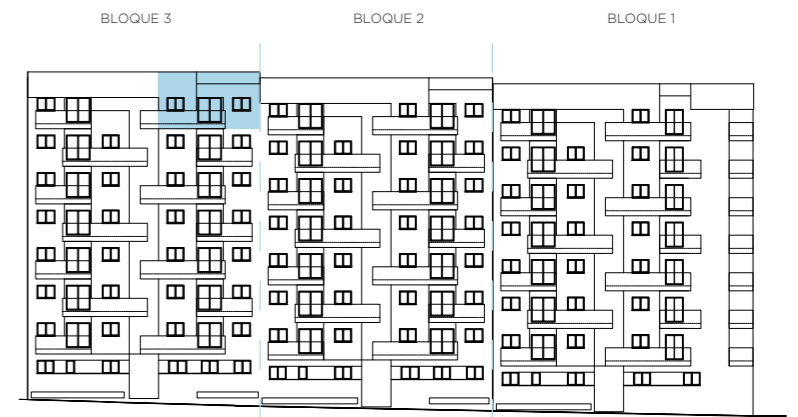
SUPERFICIE ÚTIL INTERIOR **80,65 m²**

SUPERFICIE ÚTIL EXTERIOR **39,17 m²**

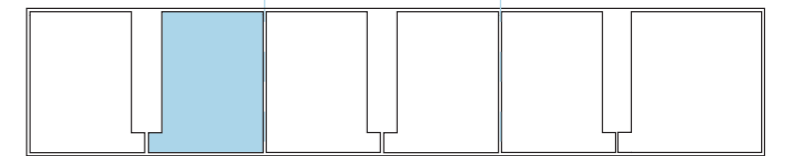
SUPERFICIE ÚTIL BOJA* **88,72 m²**

UBICACIÓN

UBICACIÓN EN ALZADO



UBICACIÓN EN PLANTA



C/BIRMANIA



UBICACIÓN EN PLANTA

El presente documento es provisional y puede estar sujeto a modificaciones derivadas del proyecto de edificación debidamente visado. Todo el mobiliario, incluido el de la cocina es meramente orientativo. Documento no contractual.

*BOJA: Boletín Oficial de la Junta de Andalucía