

VIVIENDA

Esc 3 - Tercero B

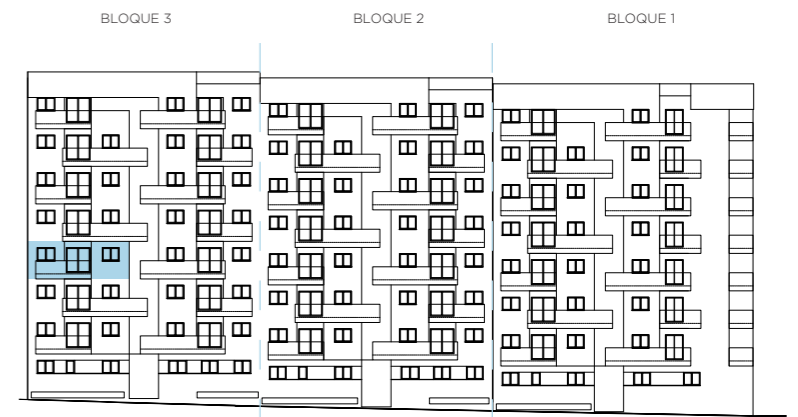
TIPO V3D_1J

SUP. CONSTRUIDA TOTAL 108,37 m²

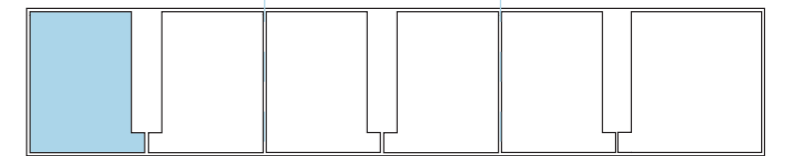
SUPERFICIE ÚTIL INTERIOR	81,55 m²
SUPERFICIE ÚTIL EXTERIOR	3,95 m²
SUPERFICIE ÚTIL BOJA*	83,53 m²

UBICACIÓN

UBICACIÓN EN ALZADO



UBICACIÓN EN PLANTA



C/BIRMANIA



UBICACIÓN EN PLANTA

El presente documento es provisional y puede estar sujeto a modificaciones derivadas del proyecto de edificación debidamente visado. Todo el mobiliario, incluido el de la cocina es meramente orientativo. Documento no contractual.

*BOJA: Boletín Oficial de la Junta de Andalucía