

C/BANGLADESH



VIVIENDA
Esc 12 - Bajo C
TIPOV2D₃

SUP. CONSTRUIDA TOTAL 89,92 m²

SUPERFICIE ÚTIL INTERIOR **65,89 m²**

SUPERFICIE ÚTIL EXTERIOR **11,85 m²**

SUPERFICIE ÚTIL BOJA* **71,82 m²**

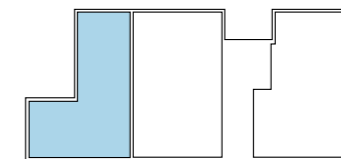
UBICACIÓN

UBICACIÓN EN ALZADO

BLOQUE 12



BLOQUE 12



C/BANGLADESH



UBICACIÓN EN PLANTA

El presente documento es provisional y puede estar sujeto a modificaciones derivadas del proyecto de edificación debidamente visado. Todo el mobiliario, incluido el de la cocina es meramente orientativo. Documento no contractual.

*BOJA: Boletín Oficial de la Junta de Andalucía