

C/BANGLADESH



VIVIENDA
Esc 12 - Bajo B
TIPOV3D_8

SUP. CONSTRUIDA TOTAL 101,06 m²	
SUPERFICIE ÚTIL INTERIOR	76,82 m²
SUPERFICIE ÚTIL EXTERIOR	19,85 m²
SUPERFICIE ÚTIL BOJA*	84,50 m²

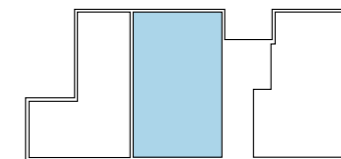
UBICACIÓN

UBICACIÓN EN ALZADO

BLOQUE 12



BLOQUE 12



C/BANGLADESH



UBICACIÓN EN PLANTA

El presente documento es provisional y puede estar sujeto a modificaciones derivadas del proyecto de edificación debidamente visado. Todo el mobiliario, incluido el de la cocina es meramente orientativo. Documento no contractual.

*BOJA: Boletín Oficial de la Junta de Andalucía