

C/BANGLADESH



VIVIENDA

Esc 12 - Bajo A

TIPOV3D_6

SUP. CONSTRUIDA TOTAL 92,70 m²

SUPERFICIE ÚTIL INTERIOR **70,60 m²**

SUPERFICIE ÚTIL EXTERIOR **15,79 m²**

SUPERFICIE ÚTIL BOJA* **77,66 m²**

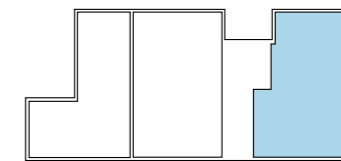
UBICACIÓN

UBICACIÓN EN ALZADO

BLOQUE 12



BLOQUE 12



C/BANGLADESH



UBICACIÓN EN PLANTA

El presente documento es provisional y puede estar sujeto a modificaciones derivadas del proyecto de edificación debidamente visado. Todo el mobiliario, incluido el de la cocina es meramente orientativo. Documento no contractual.

*BOJA: Boletín Oficial de la Junta de Andalucía