

C/ BANGLADESH



VIVIENDA

# Esc 12 - Tercero D

TIPO/3D\_4

**SUP. CONSTRUIDA TOTAL 109,57 m<sup>2</sup>**

SUPERFICIE ÚTIL INTERIOR **81,21 m<sup>2</sup>**

SUPERFICIE ÚTIL EXTERIOR **4,61 m<sup>2</sup>**

SUPERFICIE ÚTIL BOJA\* **83,52 m<sup>2</sup>**

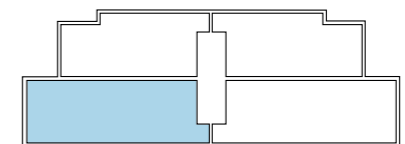
## UBICACIÓN

UBICACIÓN EN ALZADO

BLOQUE 12



BLOQUE 12



C/ BANGLADESH



UBICACIÓN EN PLANTA

El presente documento es provisional y puede estar sujeto a modificaciones derivadas del proyecto de edificación debidamente visado. Todo el mobiliario, incluido el de la cocina es meramente orientativo. Documento no contractual.

\*BOJA: Boletín Oficial de la Junta de Andalucía