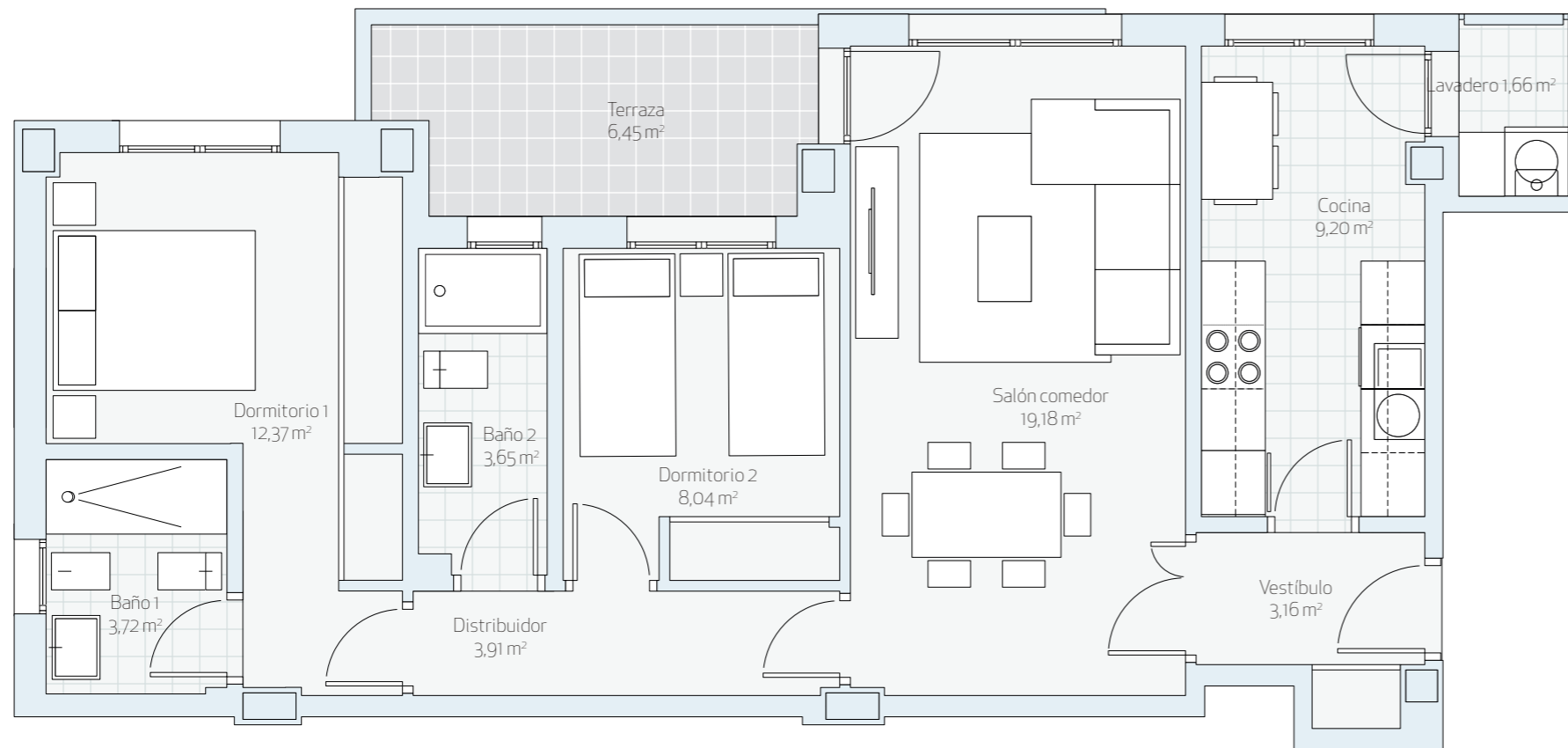


ZONA COMÚN



VIVIENDA  
**Esc 12 - Tercero C**  
TIPOV2D\_1

**SUP. CONSTRUIDA TOTAL 88,10 m<sup>2</sup>**

SUPERFICIE ÚTIL INTERIOR **64,89 m<sup>2</sup>**

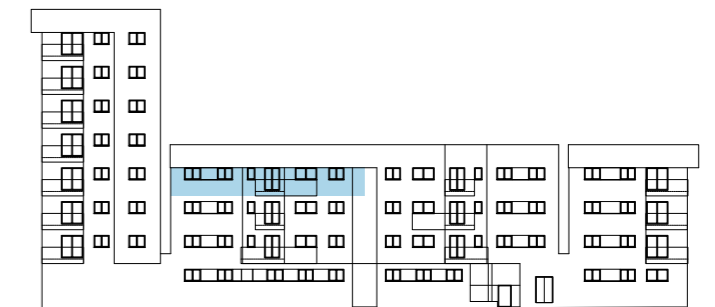
SUPERFICIE ÚTIL EXTERIOR **6,45 m<sup>2</sup>**

SUPERFICIE ÚTIL BOJA\* **68,12 m<sup>2</sup>**

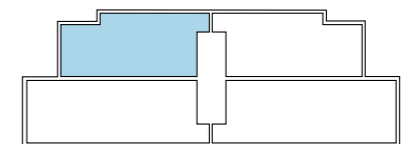
UBICACIÓN

UBICACIÓN EN ALZADO

BLOQUE 12



BLOQUE 12



C/BANGLADESH



UBICACIÓN EN PLANTA

El presente documento es provisional y puede estar sujeto a modificaciones derivadas del proyecto de edificación debidamente visado. Todo el mobiliario, incluido el de la cocina es meramente orientativo. Documento no contractual.

\*BOJA: Boletín Oficial de la Junta de Andalucía