

C/ BANGLADESH



VIVIENDA

Esc 12 - Segundo D

TIPO/3D_4

SUP. CONSTRUIDA TOTAL 109,57 m²

SUPERFICIE ÚTIL INTERIOR **81,21 m²**

SUPERFICIE ÚTIL EXTERIOR **4,61 m²**

SUPERFICIE ÚTIL BOJA* **83,52 m²**

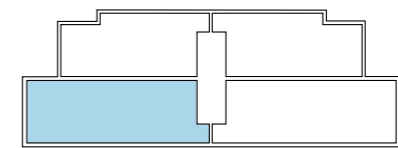
UBICACIÓN

UBICACIÓN EN ALZADO

BLOQUE 12



BLOQUE 12



C/ BANGLADESH



UBICACIÓN EN PLANTA

El presente documento es provisional y puede estar sujeto a modificaciones derivadas del proyecto de edificación debidamente visado. Todo el mobiliario, incluido el de la cocina es meramente orientativo. Documento no contractual.

*BOJA: Boletín Oficial de la Junta de Andalucía