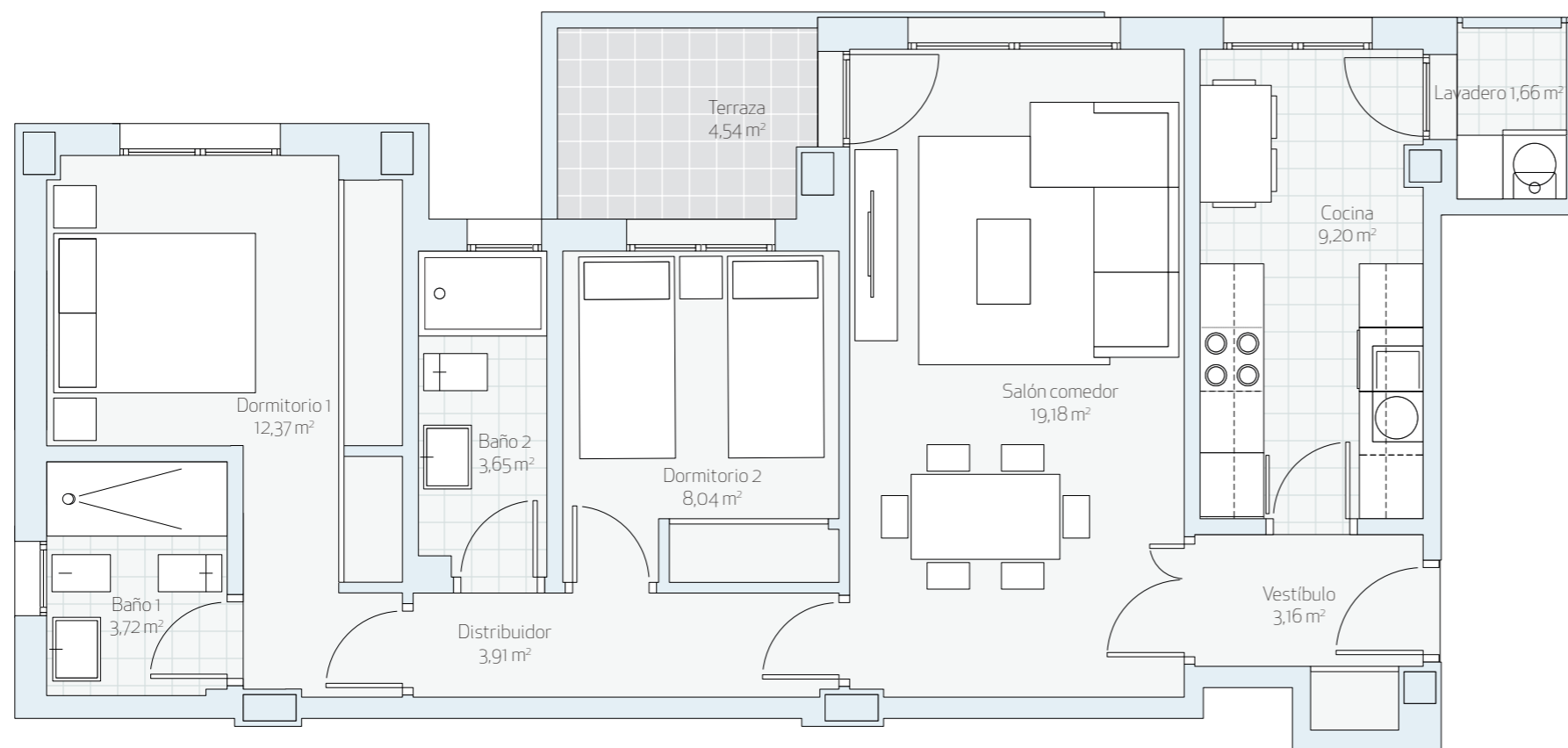


ZONA COMÚN



VIVIENDA

**Esc 12 - Segundo C**

TIPO/2D\_1

**SUP. CONSTRUIDA TOTAL 88,10 m<sup>2</sup>**

SUPERFICIE ÚTIL INTERIOR **64,89 m<sup>2</sup>**

SUPERFICIE ÚTIL EXTERIOR **4,54 m<sup>2</sup>**

SUPERFICIE ÚTIL BOJA\* **67,16 m<sup>2</sup>**

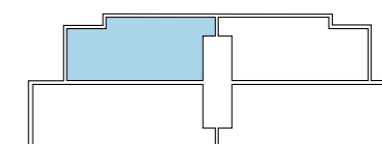
UBICACIÓN

UBICACIÓN EN ALZADO

BLOQUE 12



BLOQUE 12



C/BANGLADESH

UBICACIÓN EN PLANTA



El presente documento es provisional y puede estar sujeto a modificaciones derivadas del proyecto de edificación debidamente visado. Todo el mobiliario, incluido el de la cocina es meramente orientativo. Documento no contractual.

\*BOJA: Boletín Oficial de la Junta de Andalucía

