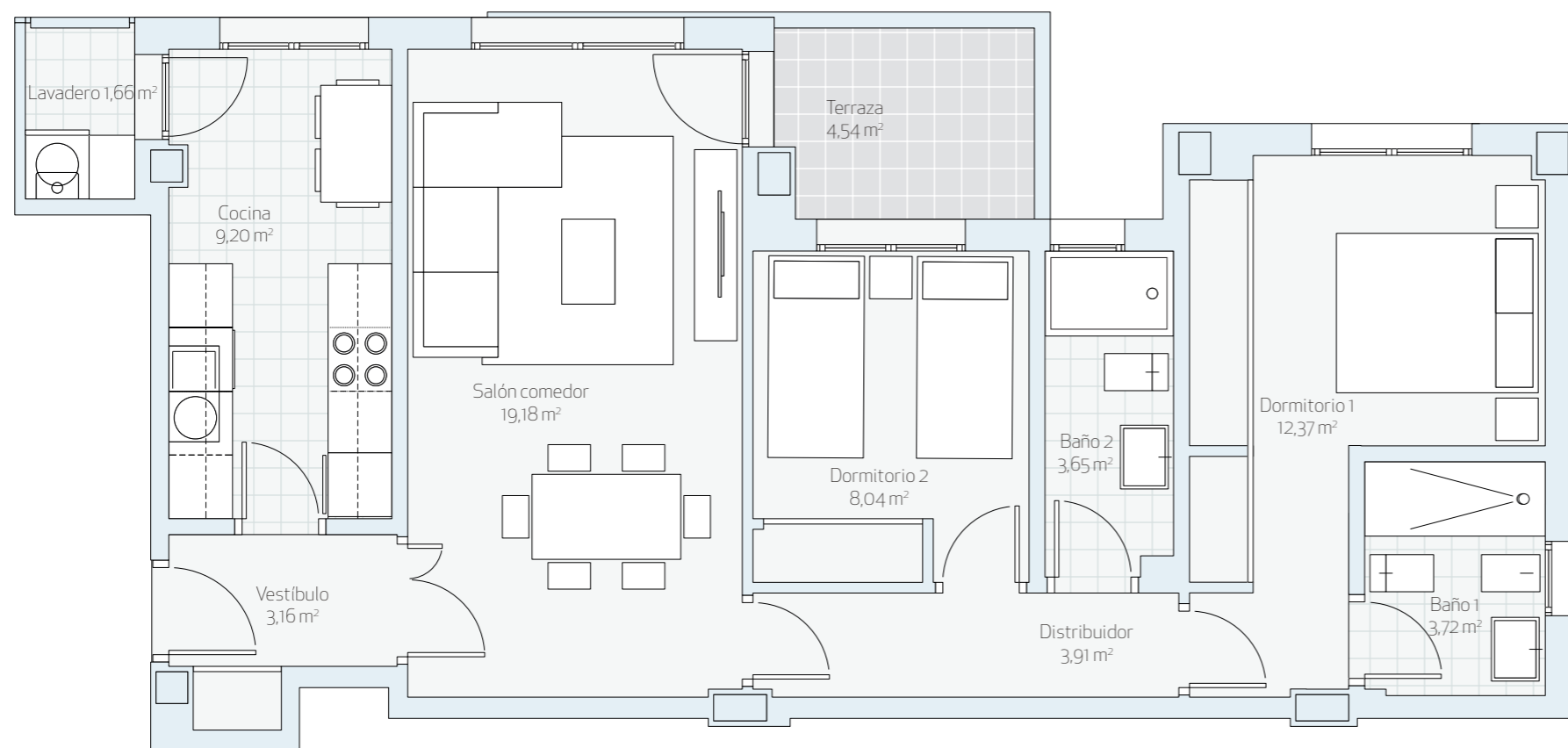


ZONA COMÚN



VIVIENDA

Esc 12 - Segundo B

TIPO/2D_1

SUP. CONSTRUIDA TOTAL 88,10 m²

SUPERFICIE ÚTIL INTERIOR **64,89 m²**

SUPERFICIE ÚTIL EXTERIOR **4,54 m²**

SUPERFICIE ÚTIL BOJA* **67,16 m²**

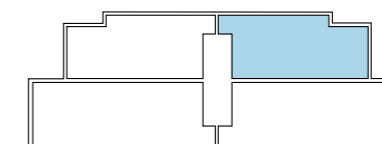
UBICACIÓN

UBICACIÓN EN ALZADO

BLOQUE 12



BLOQUE 12



C/BANGLADESH



UBICACIÓN EN PLANTA

El presente documento es provisional y puede estar sujeto a modificaciones derivadas del proyecto de edificación debidamente visado. Todo el mobiliario, incluido el de la cocina es meramente orientativo. Documento no contractual.

*BOJA: Boletín Oficial de la Junta de Andalucía