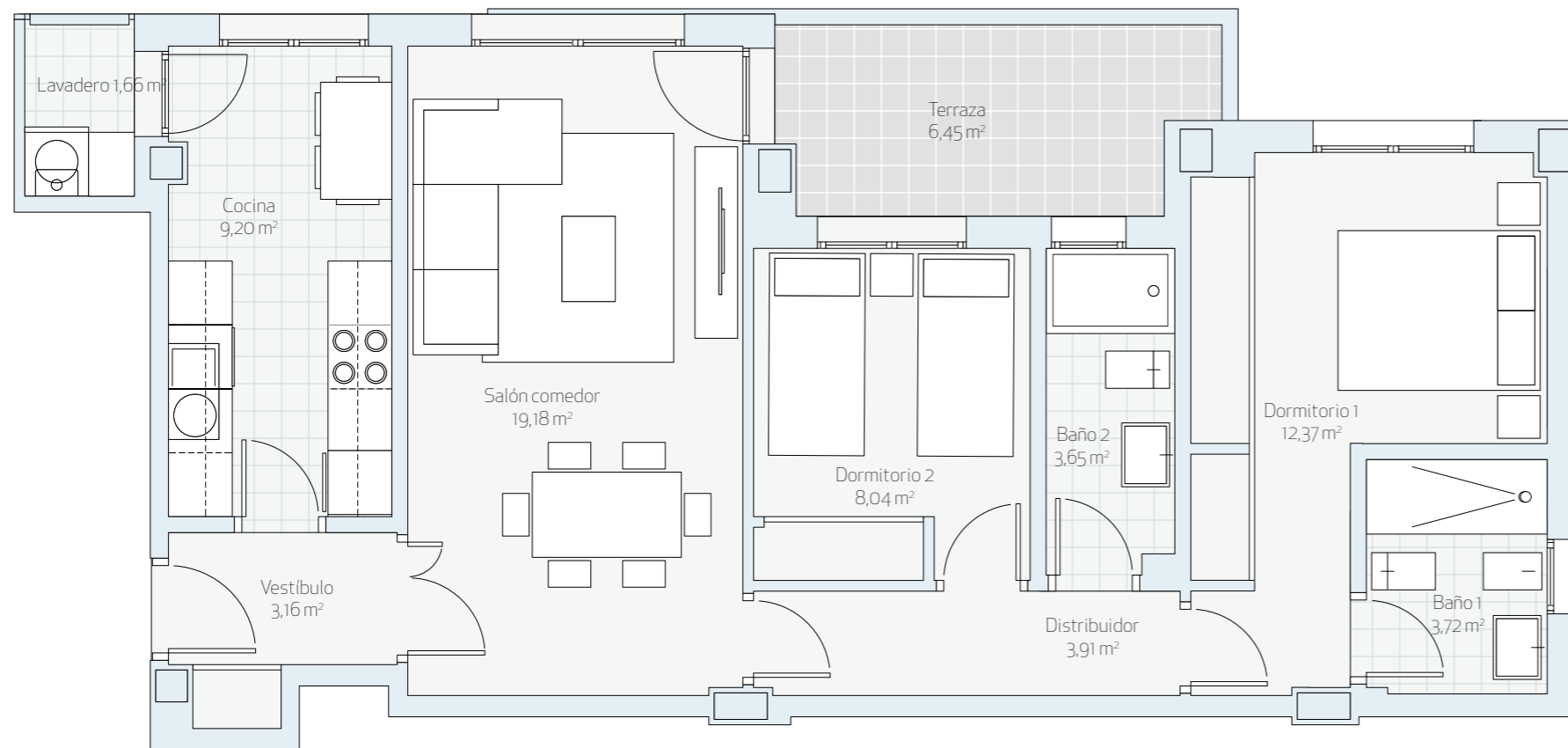


ZONA COMÚN



VIVIENDA
Esc 12 - Primero B
TIPOV2D_1

SUP. CONSTRUIDA TOTAL 88,10 m²

SUPERFICIE ÚTIL INTERIOR **64,89 m²**

SUPERFICIE ÚTIL EXTERIOR **6,45 m²**

SUPERFICIE ÚTIL BOJA* **68,12 m²**

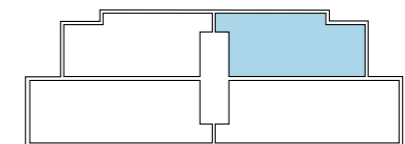
UBICACIÓN

UBICACIÓN EN ALZADO

BLOQUE 12



BLOQUE 12



C/BANGLADESH



UBICACIÓN EN PLANTA

El presente documento es provisional y puede estar sujeto a modificaciones derivadas del proyecto de edificación debidamente visado. Todo el mobiliario, incluido el de la cocina es meramente orientativo. Documento no contractual.

*BOJA: Boletín Oficial de la Junta de Andalucía