

C/MALAYSIA



VIVIENDA

Esc 11 - Tercero A

TIPOV3D_2'

SUP. CONSTRUIDA TOTAL 107,13 m²

SUPERFICIE ÚTIL INTERIOR **80,59 m²**

SUPERFICIE ÚTIL EXTERIOR **4,61 m²**

SUPERFICIE ÚTIL BOJA* **82,90 m²**

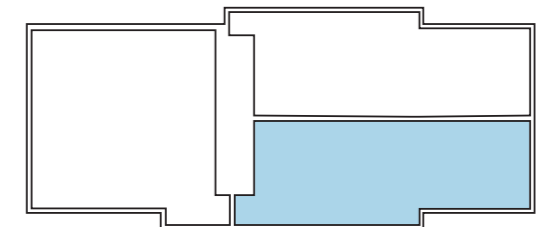
UBICACIÓN

UBICACIÓN EN ALZADO

BLOQUE 11



BLOQUE 11



C/MALAYSIA



UBICACIÓN EN PLANTA

El presente documento es provisional y puede estar sujeto a modificaciones derivadas del proyecto de edificación debidamente visado. Todo el mobiliario, incluido el de la cocina es meramente orientativo. Documento no contractual.

*BOJA: Boletín Oficial de la Junta de Andalucía