



C/MALAYSIA



VIVIENDA
Esc 11 - Segundo C
TIPOV4D₃

SUP. CONSTRUIDA TOTAL	131,86 m²
SUPERFICIE ÚTIL INTERIOR	97,63 m ²
SUPERFICIE ÚTIL EXTERIOR	6,38 m ²
SUPERFICIE ÚTIL BOJA*	100,82 m ²

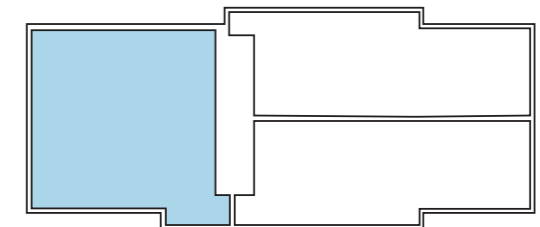
UBICACIÓN

UBICACIÓN EN ALZADO

BLOQUE 11



BLOQUE 11



C/MALAYSIA



UBICACIÓN EN PLANTA

El presente documento es provisional y puede estar sujeto a modificaciones derivadas del proyecto de edificación debidamente visado. Todo el mobiliario, incluido el de la cocina es meramente orientativo. Documento no contractual.

*BOJA: Boletín Oficial de la Junta de Andalucía