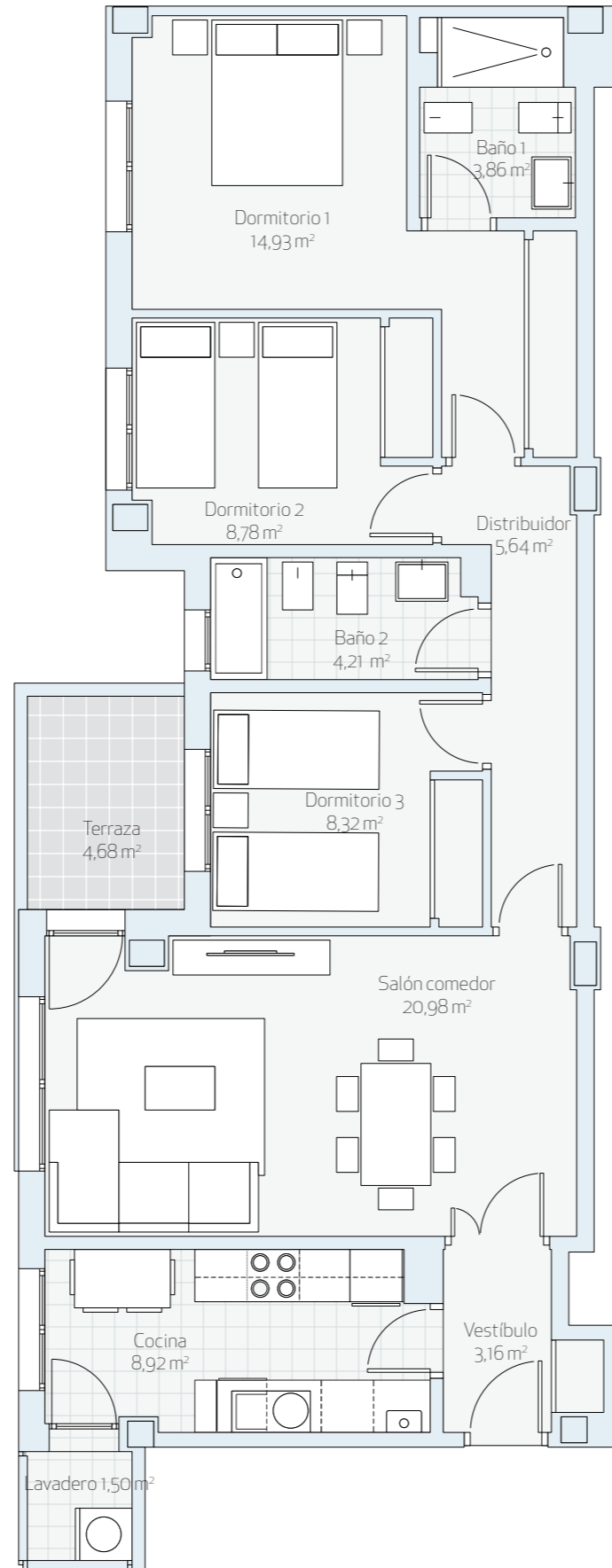


ZONA COMÚN



VIVIENDA

Esc 11 - Segundo B

TIPOV3D_3'

SUP. CONSTRUIDA TOTAL 106,45 m²

SUPERFICIE ÚTIL INTERIOR **80,30 m²**

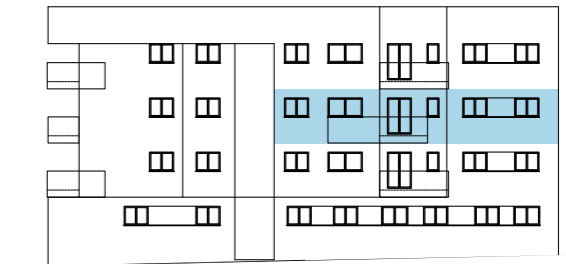
SUPERFICIE ÚTIL EXTERIOR **4,68 m²**

SUPERFICIE ÚTIL BOJA* **82,64 m²**

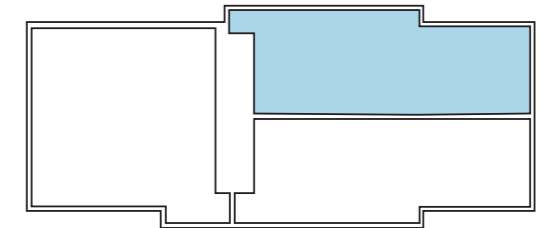
UBICACIÓN

UBICACIÓN EN ALZADO

BLOQUE 11



BLOQUE 11



C/MALAYSIA



UBICACIÓN EN PLANTA

El presente documento es provisional y puede estar sujeto a modificaciones derivadas del proyecto de edificación debidamente visado. Todo el mobiliario, incluido el de la cocina es meramente orientativo. Documento no contractual.

*BOJA: Boletín Oficial de la Junta de Andalucía