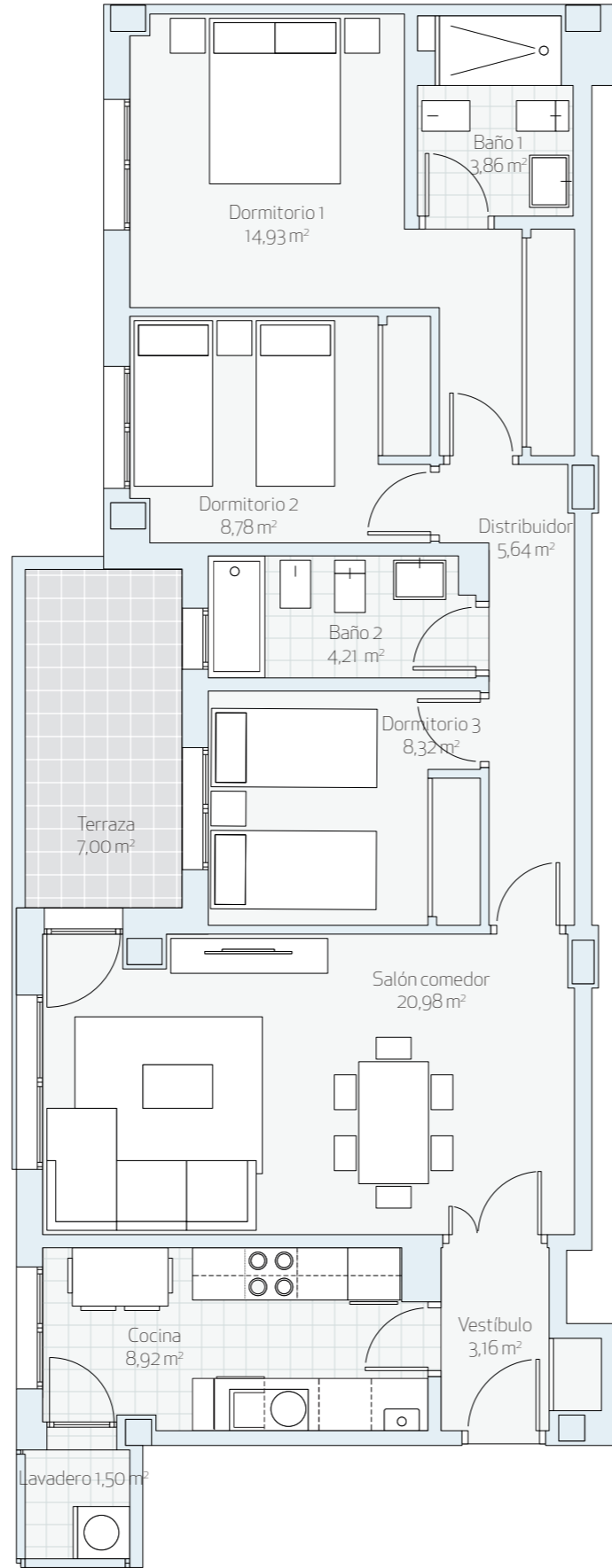


ZONA COMÚN



VIVIENDA

# Esc 11 - Primero B

TIPOV3D3'

**SUP. CONSTRUIDA TOTAL 106,45 m<sup>2</sup>**

SUPERFICIE ÚTIL INTERIOR **80,30 m<sup>2</sup>**

SUPERFICIE ÚTIL EXTERIOR **7,00 m<sup>2</sup>**

SUPERFICIE ÚTIL BOJA\* **83,80 m<sup>2</sup>**

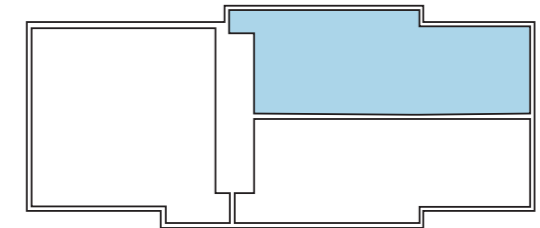
## UBICACIÓN

UBICACIÓN EN ALZADO

BLOQUE 11



BLOQUE 11



C/MALAYSIA



UBICACIÓN EN PLANTA

El presente documento es provisional y puede estar sujeto a modificaciones derivadas del proyecto de edificación debidamente visado. Todo el mobiliario, incluido el de la cocina es meramente orientativo. Documento no contractual.

\*BOJA: Boletín Oficial de la Junta de Andalucía