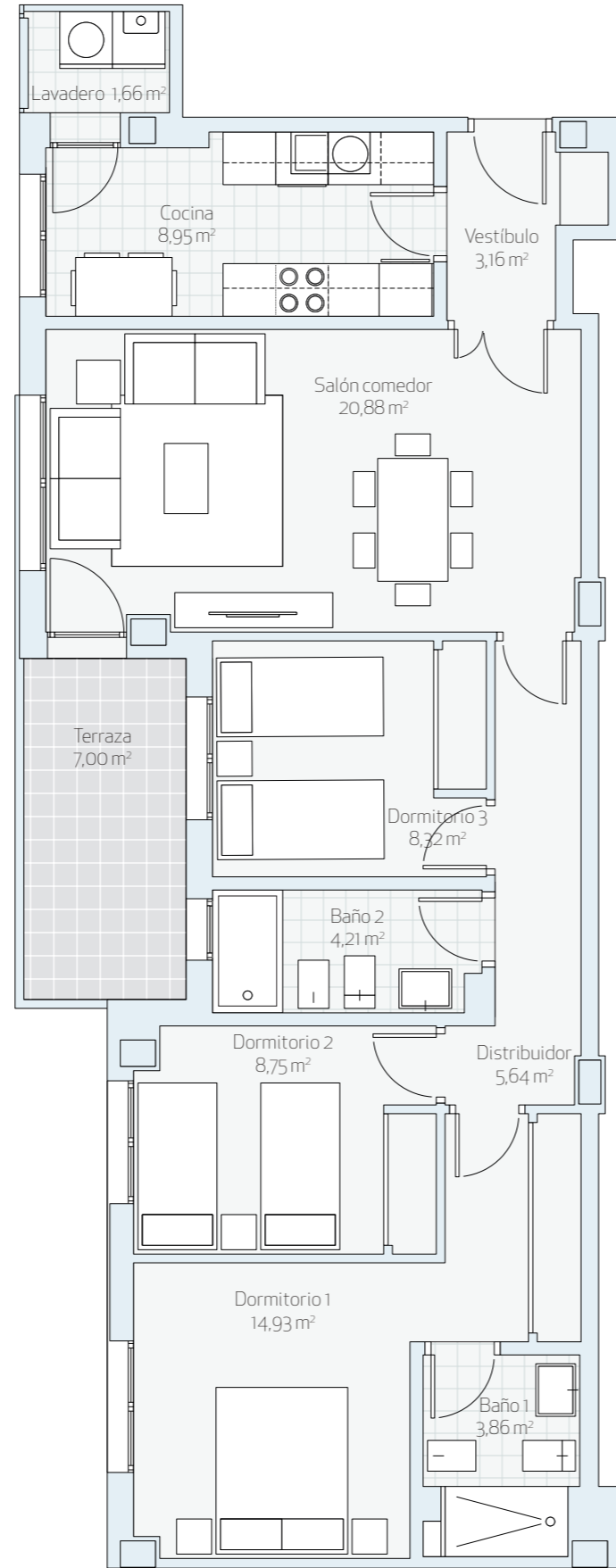


ZONA COMÚN



VIVIENDA

Esc 10 - Tercero C

TIPOV3D₃

SUP. CONSTRUIDA TOTAL 107,12 m²

SUPERFICIE ÚTIL INTERIOR **80,36 m²**

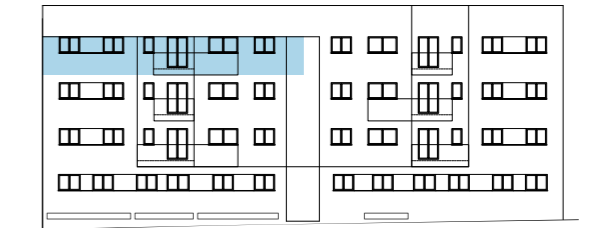
SUPERFICIE ÚTIL EXTERIOR **7,00 m²**

SUPERFICIE ÚTIL BOJA* **83,86 m²**

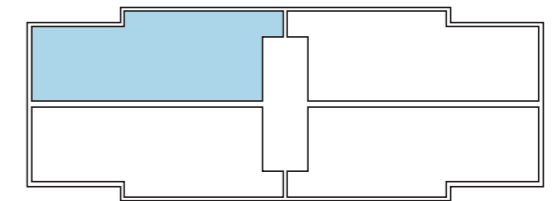
UBICACIÓN

UBICACIÓN EN ALZADO

BLOQUE 10



BLOQUE 10



C/MALAYSIA



UBICACIÓN EN PLANTA

El presente documento es provisional y puede estar sujeto a modificaciones derivadas del proyecto de edificación debidamente visado. Todo el mobiliario, incluido el de la cocina es meramente orientativo. Documento no contractual.

*BOJA: Boletín Oficial de la Junta de Andalucía