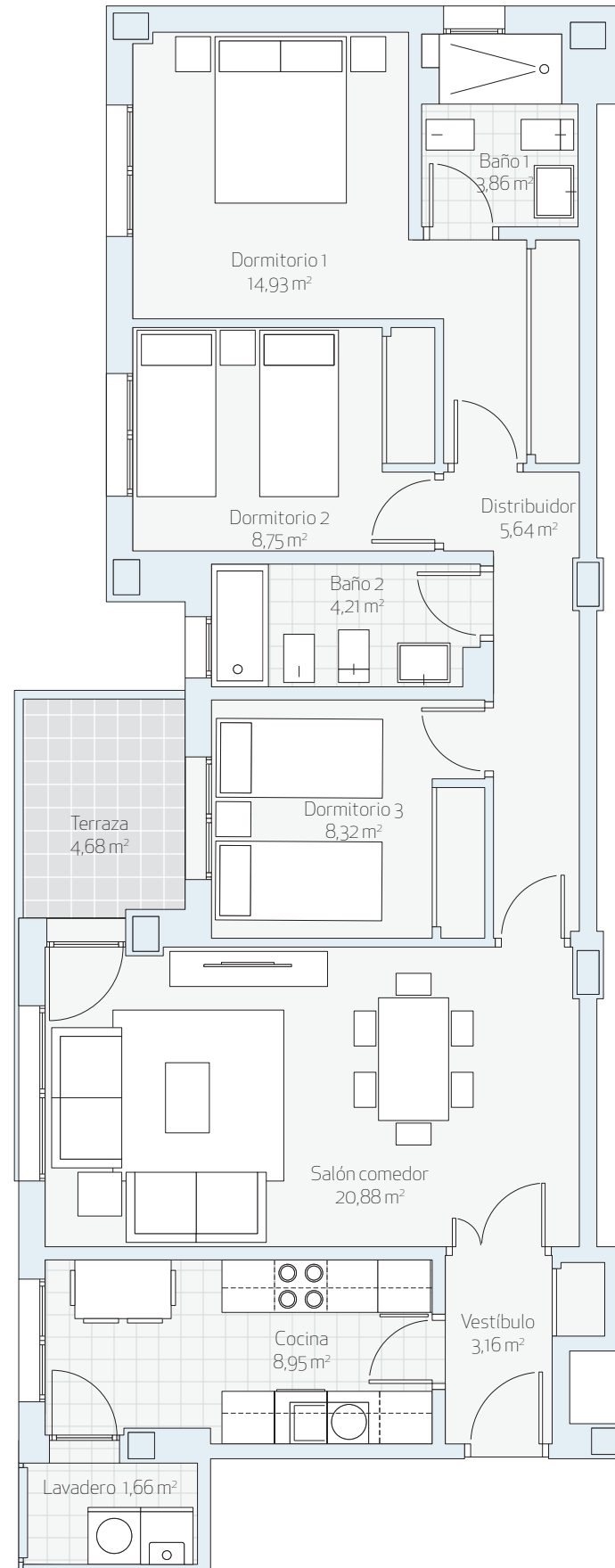


ZONA COMÚN



VIVIENDA

Esc 10 - Segundo B

TIPO 3D₃

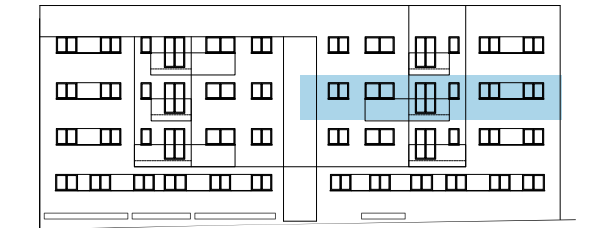
SUP. CONSTRUIDA TOTAL 107,12 m²

SUPERFICIE ÚTIL INTERIOR	80,36 m²
SUPERFICIE ÚTIL EXTERIOR	4,68 m²
SUPERFICIE ÚTIL BOJA*	82,70 m²

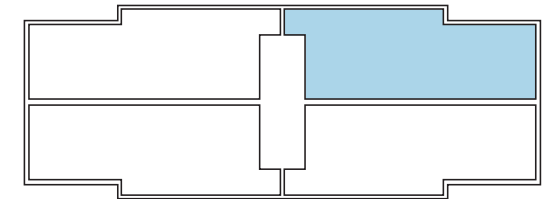
UBICACIÓN

UBICACIÓN EN ALZADO

BLOQUE 10



BLOQUE 10



C/MALAYSIA



UBICACIÓN EN PLANTA

El presente documento es provisional y puede estar sujeto a modificaciones derivadas del proyecto de edificación debidamente visado. Todo el mobiliario, incluido el de la cocina es meramente orientativo. Documento no contractual.

*BOJA: Boletín Oficial de la Junta de Andalucía